

## 國立臺灣大學 函

地址：10617臺北市大安區羅斯福路4段1號

聯絡人：賴亦德

電話：33661720

電子信箱：laiyt@ntu.edu.tw



受文者：國立花蓮女子高級中學

發文日期：中華民國111年6月20日

發文字號：校科教字第1110044902號

速別：最速件

密等及解密條件或保密期限：

附件：孟德爾兩百週年活動海報 (1110044902-0-0. jpg)

主旨：本校科學教育發展中心將於111年7月20日舉辦「孟德爾兩百週年誕辰紀念演講與座談會」，敬邀相關教師與學生報名參加，請查照。

說明：

- 一、本校科學教育發展中心與農藝學系、生命科學系及科技部生技醫藥果蠅模式資源中心，將於111年7月20日舉辦「孟德爾兩百週年誕辰紀念演講與座談會」，以紀念並彰顯現代遺傳學創始人葛利果·約翰·孟德爾之貢獻。
- 二、該活動於台大思亮館國際會議廳舉行，地圖請見：  
<https://goo.gl/maps/eKSVG8RYM3eeVQbq9>。
- 三、活動當天免費供應午餐，上午有多場遺傳學相關演講，下午則舉行座談討論臺灣遺傳教學之回顧與展望，詳細活動行程請見附件海報。
- 四、當天活動除紀念演講與座談外，也將提供每位參加者1套孟德爾生平與豌豆研究之故事圖文A0海報教材，以協助教師在教學現場向學生說明孟德爾開啟現代遺傳學之貢獻。

國立花蓮女子高級中學 111/06/21



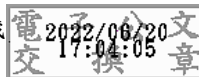
1110004214



五、活動名額上限70人，7月10日截止報名，敬請儘速填表（網址：<https://forms.gle/RXgUT1PqnHtQMnPP7>）。

正本：各公私立大專校院、各公私立高級中學、各公私立高級職業學校、行政院農業委員會高雄區農業改良場、行政院農業委員會苗栗區農業改良場、行政院農業委員會花蓮區農業改良場、行政院農業委員會臺東區農業改良場、行政院農業委員會臺南區農業改良場、行政院農業委員會桃園區農業改良場、行政院農業委員會臺中區農業改良場、行政院農業委員會茶業改良場、行政院農業委員會茶業改良場臺東分場、行政院農業委員會茶業改良場魚池分場

副本：生命科學系教授 于宏燦、農藝學系系主任 劉力瑜、農藝學系副教授 董致韡、生命科學系教授 丁照棟、農藝學系副教授 陳凱儀



校長 管中閔