

致理學校財團法人致理科技大學 函

地址：新北市板橋區文化路1段313號
聯絡人：曹薰尹（收文）
電子信箱：hsun0723@mail.chihlee.edu.
tw
聯絡電話：(02)2257-6167轉2353
傳真電話：(02)2259-7422

受文者：國立花蓮女子高級中學

發文日期：中華民國111年6月20日

發文字號：致應日字第1110000538號

速別：普通件

密等及解密條件或保密期限：

附件：2022全國高中職日語演講比賽簡章暨海報（1111200551_1_2022日語演講比賽簡章.pdf、1111200551_2_2022日語演講比賽海報.pdf）

主旨：檢送本校應用日語系辦理之「2022年致理科技大學全國高中職日語演講比賽」簡章暨海報1份，請協助宣傳並鼓勵貴校學生踴躍報名參加，請查照。

說明：

- 一、競賽目的：為提升學生學習日語及親近日本文化，本系與日本姊妹校加計學園共同辦理本演講比賽，提供高中、高職及五專生一個發表學習日語成果的園地。
- 二、參加對象：全國公私立高中職在校學生（含五專一年級至三年級）
- 三、報名時間：即日起至2022年9月9日（星期五）17時止。
- 四、競賽時程：2022年9月30日（星期五）。
- 五、競賽方式：採線上視訊方式舉辦。
- 六、競賽獎勵：
第一名：獎金2,000元及獎狀一幀。
第二名：獎金1,500元及獎狀一幀。



第三名：獎金1,000元及獎狀一幀。

參加獎：參賽證明及日本加計學園頒發之表彰狀一幀。

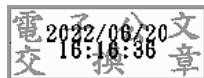
前三名除可獲上述本校提供之獎勵之外，亦可獲得加計學園提供之獎學金及表彰狀。

六、詳細競賽訊息請參閱簡章，或至競賽官網查詢：

<https://reurl.cc/zZEWEp>。

正本：各公私立高級中學、各公私立高級職業學校、各私立專科學校

副本：應用日語系（不含附件）



裝

訂

線

