

## 教育部國民及學前教育署 函

地址：41341臺中市霧峰區中正路738之4  
號

傳 真：04-23325189

聯絡人：湯子嫻

電 話：04-37061353

受文者：國立花蓮女子高級中學

發文日期：中華民國111年6月13日

發文字號：臺教國署學字第1110073248號

速別：普通件

密等及解密條件或保密期限：

附件：活動宣傳海報 (0073248A00\_ATTCH1. jpg、0073248A00\_ATTCH2. jpg)

主旨：函轉行政院農業委員會食農教育教學資源平臺訂於111年6月9日至9月30日辦理「盛夏食農趣：食材尋寶大冒險」活動，總獎金超過10萬元，請各校轉知相關人員踴躍報名參加，請查照。

說明：

- 一、依據行政院農業委員會111年6月6日農資字第1110152261號函辦理。
- 二、為推動食農教育，該會已建置「食農教育教學資源平臺」（網址：<https://fae.coa.gov.tw/>），提供教案、教材、知識、場域及相關網站等食農教育相關教學資料。
- 三、為豐富平臺內容並呈現我國在地農產品特色，已於109年建置「臺灣農產地圖」單元，內容包括認識農產、在地特色、認識產地、生產方式、營養成分、挑選保存、料理加工、飲食文化、農學趣等9大單元，以淺顯易懂方式呈現在地農業與特色文化等資訊，歡迎多加利用。
- 四、為使大家熟悉平臺功能，本會舉辦「盛夏食農趣：食材尋

電子文  
5

5

國立花蓮女子高級中學 111/06/13



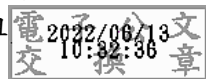
1110004002

寶大冒險」活動，總獎金超過10萬元，歡迎各級學校師生、食農老師踴躍參加。

五、更多活動資訊，請參考附件或至食農教育教學資源平臺。

正本：國立暨私立(不含北高新北臺中桃園五市)高級中等學校、國立臺灣戲曲學院、各國立國民小學、臺北美國學校

副本：本署學安組



依分層負責規定授權單位主管決行

裝

訂



線

