

# 職業訪談 心得報告

**202**

**09**楊心蕾、**12**林穎婕、**16**林宥蓉



A cartoon character with a purple face, wearing a blue patterned sweater, brown pants with a white stripe, and blue sneakers. The character is holding a white rectangular sign with the word "Contents" written on it in a bold, black, sans-serif font. The background is light purple with various geometric shapes: a blue circle at the top right, an orange triangle at the top right, a blue circle on the left, a blue triangle at the bottom center, and a yellow curved shape at the bottom right. There is a red 'X' mark over the text "訪談後的省思" in the table of contents.

# Contents

訪談前置作業.....p.3

訪談中遇到的事情.....p.4

訪談中觀察到的事

~~訪談後的省思.....P.6~~

01

訪談前置作業



1. 組內工作分工確認\_攝影、主訪、文書等分工
2. 訪綱定稿，發送給受訪者確認且一同討論
3. 組內事先約好提前10分鐘到，避免當天出現塞車，進而導致訪談遲到的情況
4. 訪談用具準備，在出發前往訪談地點前再次進行確認
5. 事前預想流程及應對態度禮儀
6. 於小組內進行討論送給訪者的謝卡及禮物的部分，最後選擇組內認可的方案



# 02

## 訪談中遇到的事情 以及觀察到的事







# NG#2 之錄音問題

03

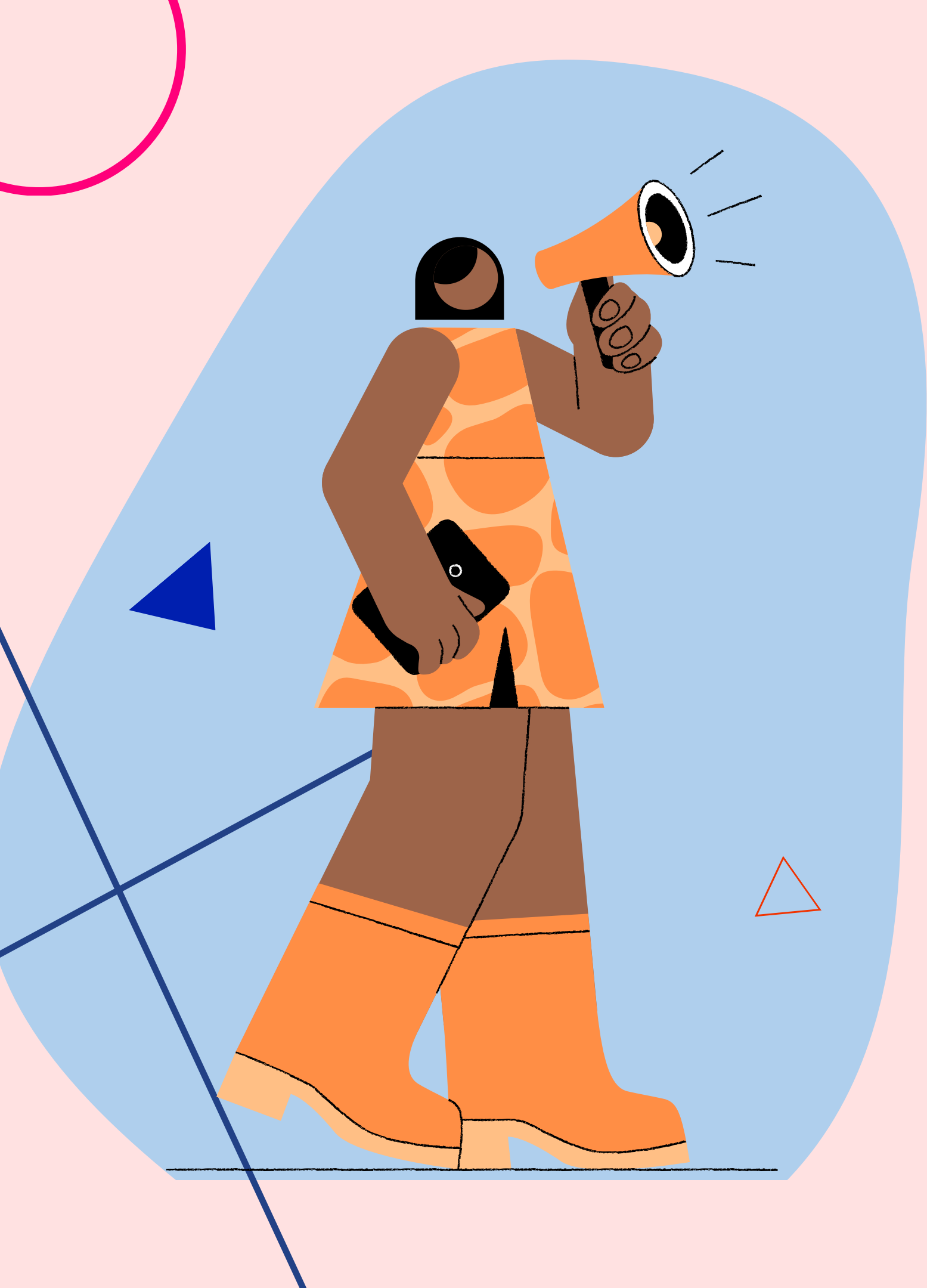
訪談後的省思





**THANK YOU  
FOR LISTENING**





# 成品展示





# 醫院 背後 的 藏 鏡 人

\*此照片經郭益君醫檢師本人同意拍攝

## 郭益君

醫檢師

MedicalTechnologist

中山醫學大學畢業  
目前就讀慈濟醫技研究所  
於花蓮聯合醫學檢驗所在職

主訪/林穎婕 攝影/林宥蓉 文書/楊心蕾 排版/林宥蓉  
逐字稿/林穎婕X楊心蕾X林宥蓉 撰稿/林穎婕X楊心蕾X林宥蓉



\*此照片經郭益君醫檢師本人同意拍攝

### 醫檢師需要具備何種能力?

「『細心』一定是最重要的特質之一，而面對工作也不能馬虎且『頭腦要隨時保持清楚』，避免發生將數值搞混的低級錯誤；次要是『對於數字有一定的敏銳度』，醫檢師在工作上會接觸許多檢體以及數據，需要及時抓出那些數字是不正常的；而第三重要的是『動作不能太慢』，因為如果報告有拖延發出的情況，不只會拖到後續處理的醫護人員的進度，也有可能危及病人的安危。」

### 對於高中生又能培養哪些能力?

「高中生目前能培養的就是『解決問題的能力』，因為有些人一碰到問題就會很害怕，會一直想要找人幫忙解決自己的問題，但每一個人都是獨立的，都有自己的報告要發，沒有人有空去幫助你。而且我們的工作是跟人的性命相關，一個報告可能決定了一個人的生死，如果你發的報告出錯，你要自己解決，畢竟是自己捅出來的樓子，在職場上不會有人會幫你解決。」

10/26/2022  
於花蓮聯合醫學檢驗所前  
與郭醫檢師合照



## 給高中生們的話

### 高中生們可以如何準備學習歷程?

「建議想考醫技系的學生可以多去參加營隊，例如慈濟會舉辦一些醫技營！就很推薦，或是去醫院當志工拿服務時數也可以！因為醫技系的操作是需要有證照的專業人員去進行的，儘管營隊不能讓你實際操作，但能透過營隊看看、學到一些相關知識也好！且成為醫技系的門檻就是「不怕血」，因為我們每天都會去觸碰到血以及排泄物等這些檢體。而像現在COVID-19也是我們在幫忙處理那些檢體，因此也會有染疫的風險需要考量等等，所以選擇科系前要先考慮清楚！」

### 那對於高中生們想要說一些什麼建議?

「醫技系最現實的就是低薪的部分，而且現在隨著科技進步，取代率越來越高，想要讀的話最好考慮一下。不過如果你對實驗真的很有興趣的話，也還是可以試試選擇醫技系的，因為在未來的職場上，醫技和生技雖然都是屬於做實驗的，但是醫技系會學得比生技他們廣，所以公司和藥廠他們都普遍地比較喜歡用醫技系的學生。」