



國立中興大學 函

地址：40227臺中市南區興大路145號
聯絡人：陳冠宇
聯絡電話：0928#316532
電子信箱：ppexhibition6th@gmail.com

受文者：國立花蓮女子高級中學

發文日期：中華民國112年4月13日
發文字號：興農字第1121700688號
速別：普通件
密等及解密條件或保密期限：
附件：如文 (A09550000Q11217006880-1. pdf)

主旨：檢送國立中興大學辦理「第六屆植物病理學展—菜。病不是你的錯」活動簡章壹份，請貴校鼓勵教師及學生踴躍參與，請查照。

說明：

- 一、為使國內公私立各級學校之教職員與學生瞭解植物病理學的重要性及其衍伸之農業議題，接觸植物病理學及增廣見聞，特訂於今（112）年5月19日至5月28日舉辦「第六屆植物病理學展—菜。病不是你的錯」活動。
- 二、本活動之參與對象為國內公私立各級學校之教職員及學生。活動詳情請參閱活動簡章（如附件），或見國立中興大學植病系植病展 Facebook 粉絲專頁：<https://www.facebook.com/NCHUPPexhibition>。
- 三、本活動將於40227臺中市南區興大路 145 號國立中興大學惠蔭堂地下一樓南廣場舉辦，並於即日起開放填寫表單（<https://forms.gle/Ru8fwbo1Lg8FtV6dA>）報名團體導覽，請貴校鼓勵教師及學生踴躍報名參與。
- 四、若對本活動有任何疑問，請洽活動負責人國立中興大學陳

國立花蓮女子高級中學 112/04/14



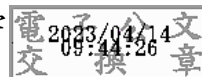
1120002561

同學ppexhibition6th@gmail.com。

五、檢附「第六屆植物病理學展—菜。病不是你的錯」活動簡章壹份供參。

正本：各國立高中高職、中部地區各國民中學、中部地區各國民小學、臺中市私立明道高級中學高中部、臺中市私立明道高級中學國中部、臺中市私立我家幼兒園、私立育仁國民小學附設臺中市幼兒園

副本：本校植物病理學系系學會、本校植物病理學系系學會 陳冠宇



裝

訂

線