

國立臺灣師範大學附屬高級中學 函

地址：10658臺北市信義路3段143號
聯絡人：余信萱
聯絡電話：02-27075215#804
傳真電話：02-27075218



受文者：國立花蓮女子高級中學

發文日期：中華民國112年4月6日
發文字號：附教字第1120004035號
速別：普通件
密等及解密條件或保密期限：
附件：實施計畫 (a09530100u_1120004035ax_1. pdf)

主旨：檢送高級中等學校探究與實作課程北區推動中心辦理高中
優質化及前導學校「111-2社會領域探究與實作教師工作
坊-歷史科課程分享-【思想起-物件、檔案、圖書】」，
敬請惠予轉知，請查照。

說明：

- 一、依據教育部國民及學前教育署高級中等學校探究與實作課程推動中心（北區）工作計畫辦理。
- 二、簡介：透過家族長輩引導，藉由追詢物件意義、人物訪談，進一步了解家族過去及長輩所處時代背景。在探究過程中，從己身理解出發，彙整文字、圖像資料，運用歷史思維與創作能力，建構出對家族中重要的記憶和存在。
- 三、研習時間：112年5月17日(三)。地點：國立臺灣師範大學附屬高級中學，相關課程資訊及報名方式，詳如附件實施計畫。
- 四、敬請惠予參與人員公(差)假並協助處理課務排代，相關經費由原服務學校依規定支給。
- 五、本案聯絡人詳如附件實施計畫。



國立花蓮女子高級中學 112/04/06

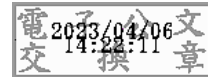


1120002327



正本：全國高級中等學校、明陽中學、誠正中學、敦品中學、勵志中學、國立嘉義女子高級中學(普通型高級中等學校歷史學科中心)、臺中市立臺中女子高級中等學校(普通型高級中等學校地理學科中心)、國立臺南第一高級中學(普通型高級中等學校公民與社會學科中心)、新北市立三重高級商工職業學校(技術型高中社會領域推動中心)、國立臺南第一高級中學(探究與實作課程南區推動中心)、國立臺灣師範大學(師資培育與就業輔導處)、國立彰化師範大學(師資培育中心)、國立高雄師範大學(師資培育中心)、國立政治大學(師資培育中心)、國立臺南大學(師資培育中心)、國立東華大學(師資培育中心)、國立嘉義大學(師資培育中心)、中國文化大學(師資培育中心)、中原大學(師資培育中心)、國立臺北大學(師資培育中心)、國立臺北科技大學(師資培育中心)、國立臺灣大學(師資培育中心)、國立臺灣科技大學(師資培育中心)、國立中興大學(師資培育中心)、國立成功大學(師資培育中心)、國立中山大學(師資培育中心)、國立中央大學(師資培育中心)、國立暨南國際大學(師資培育中心)、國立雲林科技大學(師資培育中心)、國立中正大學(師資培育中心)、國立屏東科技大學(師資培育中心)、國立臺灣海洋大學(師資培育中心)、國立陽明交通大學(師資培育中心)、國立清華大學(師資培育中心)、淡江大學學校財團法人淡江大學(師資培育中心)、輔仁大學學校財團法人(師資培育中心)、東吳大學(師資培育中心)、東海大學(師資培育中心)、朝陽科技大學(師資培育中心)、靜宜大學(師資培育中心)、南臺學校財團法人南臺科技大學(師資培育中心)、銘傳大學(師資培育中心)、大葉大學(師資培育中心)、慈濟學校財團法人慈濟大學(師資培育中心)

副本：本校教務處(不含附件)、教育部國民及學前教育署(含附件)



訂

線