

國家表演藝術中心衛武營國家藝術文化中心 函

地址：830043高雄市鳳山區三多一路1號
聯絡人：李詠嫻
電話：07-262-6413
傳真：07-7408963

受文者：國立花蓮女子高級中學

發文日期：中華民國112年5月30日
發文字號：衛武營學推字第1121000993號
速別：普通件
密等及解密條件或保密期限：
附件：

主旨：檢送本場館2023年【衛武營藝企學】下半年節目申請訊息，請惠予公告並鼓勵全國各國小、國中、高中職師生踴躍報名參加，請查照。

說明：

- 一、衛武營國家藝術文化中心為南臺灣藝術發展基地，本計畫將邀請專業表演團隊精心設計演出腳本，將劇場禮儀、國際廳院介紹融入精采表演中，望師生透過親身蒞臨國際級場館與藝文表演欣賞，達到培養學生對於表演藝術美学的感受力與接觸美感場域之目的。
- 二、本計畫申請對象為全國各縣市之國小五年級生至高中職生，2023年【衛武營藝企學】下半年節目將於112年06月01日(四)12:00至112年08月01日(二)23:59開放線上報名申請，請統一以學校為單位報名，恕不受理未整合之報名。
- 三、詳細申請資訊可至本場館官網查詢(查詢路徑:衛武營官網首頁→學習推廣→【衛武營藝企學】)(<https://reurl.cc/8jGpob>)。
- 四、本場館亦已建立教師專屬Line群組(<https://reurl.cc>

國立花蓮女子高級中學 112/05/30

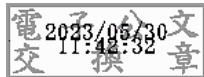


1120003919

/mLoyb1)，歡迎教師群們踴躍加入，即享有即時資訊與相關消息分享之便利。

正本：各公私立高級中等學校、各國民中學、各國民小學

副本：



裝

訂

線