

# 教育部教師諮商輔導支持中心

## 教師支持中心服務直播大哉問 實施計畫

### 壹、依據：

- 一、高級中等以下學校教師諮商輔導支持體系設立辦法。
- 二、教育部教師諮商輔導支持中心設置要點。

### 貳、目的：

- 一、促進與維護高級中等以下學校教師心理健康。
- 二、協助教師瞭解心理諮商相關概念，推廣中心服務。
- 三、提供教師全人成長、自我探索與關係整合之諮商輔導服務。

### 參、辦理單位：

- 一、主辦單位：教育部。
- 二、承辦單位：教育部教師諮商輔導支持中心（以下簡稱本中心）。

### 肆、活動簡介：

本中心推出直播活動，增進教師對心理專業的認識與澄清諮商的迷思，並瞭解如何自我照顧。同時舉辦抽獎問答，如於指定期限內填寫表單，便有機會在活動中，由專業的心理師直接回應提問，並獲取小禮。

### 伍、參與對象：

直播活動於本中心 Facebook 粉絲專頁「教育部教師諮商輔導支持中心」舉辦，不限定參與對象，有興趣之教師皆可填寫抽獎表單，毋須報名申請，於活動時間直接上線參與。

### 陸、活動流程

- 一、各場次之活動內容包含兩部分，分別為「教師主題分享」以及「抽獎 Q&A」，其中「教師主題分享」請參考第柒點。
- 二、本中心將視當天活動參與狀況而彈性調整具體活動流程。

### 柒、活動場次與時間：

#### 一、獨家!親師溝通的秘訣就在「 」裡!

- 講師：張祐誠心理師（臺灣心理劇學會理事長）
- 時間：112 年 9 月 28 日（四）19：00 - 20：00。
- 活動內容介紹
  1. 認識情緒對於溝通的影響。
  2. 調整親師雙方情緒的簡單方法。
  3. 做好準備，覺察自身狀態再溝通。

#### 二、如何解開「婚迷」關係-談婚姻的滾動式經營

- 講師：馬度芸心理師（日希心理成長中心）
- 時間：112 年 10 月 14 日（六）14：00 - 15：00。
- 活動內容介紹
  1. 做家事給錢，你是否贊成？
  2. 探討婚姻關係的變與不變。

3. 關係和對錯，哪一個重要？

### 三、我是來教書還是來 cosplay? 談教職的多重角色衝突

● 講師：陳雅婷心理師 (心家藝心理諮商中心所長)

● 時間：112 年 10 月 14 日 (六) 16:00 - 17:00。

● 活動內容介紹

1. 談面對教學現場的校園生態與要求。

2. 學習調適新進教師的內外處境困頓。

3. 運用能力與資歷長出免疫與改變力。

### 四、親職風暴來臨! 談與青春期孩子的相處之道

● 講師：黃珮書心理師 (吳鳳科技大學幼兒保育系助理教授)

● 時間：112 年 10 月 28 日 (六) 14:00 - 15:00。

● 活動內容介紹

1. 認識青春期的大腦和情緒風暴

2. 身為職場父母，如何安頓自身

3. 面對風暴如何調整彼此的關係

### 捌、配合事項：

一、抽獎方式：請點選連結填寫表單 <https://www.surveycake.com/s/Q38RL>

二、抽獎期限：即日起至各場次辦理之前一天截止，請留意各場次時間。

三、注意事項：

(一) 抽獎結果：本中心將於活動過程中抽出獲獎者，並於活動結束後工作日兩週內與您確認禮品寄送方式。

(二) 保密隱私：本中心恪守參與抽獎教師之隱私，將匿名抽取直播活動之提問，如遇與個人身分有關之提問，本中心有權利模糊相關資訊，以保護當事人。

(三) 資料使用：本活動所蒐集之個人資料，僅限用於抽獎身分確認與聯繫事項用，非用於其它用途，敬請安心填寫表單。

(四) 活動規範：活動進行時請遵守網路規範，請勿於公開平台傳送任何可能觸及法律責任之文字或圖片。

(五) 依據教育部教師諮商輔導支持中心設置要點第 7 點規定，本活動不提供任何形式的證明文件與時數。

### 玖、聯絡窗口：

一、承辦單位：教育部教師諮商輔導支持中心 鄭詠全 專任心理師

電話：(02) 2321-1786 # 105；電子信箱：tcare\_co@ntnu.edu.tw。

二、如有活動疑問或需協助事項者，請以上述聯繫方式洽詢。

### 拾、其它：

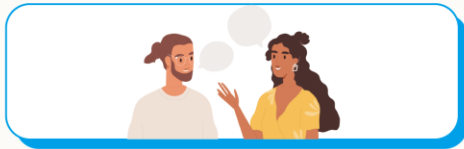
一、相關經費均由教育部國民及學前教育署委辦款項下支應，教師可免費參與本活動。

二、本實施計畫若有未盡事宜，將另行公告補充之。

## #1 獨家!親師溝通的 秘訣就在「」裡!

講師 張祐誠心理師(臺灣心理劇學會理事長)

時間 112年9月28日(四) 19:00-20:00



## #2 如何解開「婚迷」關係 ——談婚姻裡的滾動式經營

講師 馬度芸心理師(日希心理成長中心)

時間 112年10月14日(六) 14:00-15:00



教育部教師諮商輔導支持中心 112年《教師節系列活動》

線上直播

問卷抽獎

# 教師支持中心服務 直播大哉問!



提出您心中的疑問，還可參加抽獎!



## #3 我是來教書還是來cosplay? ——談教職的多重角色衝突

講師 陳雅婷心理師(心家藝心理諮商中心所長)

時間 112年10月14日(六) 16:00-17:00



## #4 親職風暴來臨! ——談與青春期孩子的相處

講師 黃珮書心理師(吳鳳科大幼保系助理教授)

時間 112年10月28日(六) 14:00-15:00



教育部教師諮商輔導支持中心  
Ministry of Education Counselling and Support Center for Teachers