

國立臺灣師範大學附屬高級中學 函

地址：10658臺北市信義路3段143號
聯絡人：伍恩慧
聯絡電話：02-27075215#173
傳真電話：02-27098023
Email：hsnu.artcenter@gmail.com

受文者：國立花蓮女子高級中學

發文日期：中華民國113年5月13日
發文字號：附教字第1130006105號
速別：普通件
密等及解密條件或保密期限：
附件：如主旨 (a09530100u_1130006105ax_1.pdf)

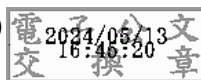
主旨：檢送「【芭蕾舞劇天鵝湖】藝術生活學科中心112-2研究
教師公開授課-永春高中李睿瑋老師」實施計畫乙份，請
貴校鼓勵相關領域教師報名，並惠予參加教師公差假出
席，請查照。

說明：

- 一、依據教育部國民及學前教育署107年01月15日臺教國署高字第1060141207B號令辦理。
- 二、研習時間地點：113年06月04日（二）12:30-14:30採
google meet線上課程進行；請至「全國教師在職進修資
訊網」報名，課程代碼：4345373。
- 三、請報名教師務必確認於全國教師在職進修資訊網留下正確
常用信箱，以利發送課前通知。

正本：全國高級中等學校

副本：本校藝術生活學科中心(不含附件)



國立花蓮女子高級中學 113/05/14

