

國立花蓮女子高級中學 115 學年第 1 次教師甄選

美術科試題

一、單選題（每題 2 分，共 30 分）

(D) 1. 請問下列哪位西洋畫家，最擅長運用如同舞臺燈光般的主觀光影，來營造畫面氣氛效果？
(A) 波提且利 (B) 庫爾貝 (C) 拉斐爾 (D) 林布蘭

(C) 2. 請問下列何者「非」羅浮宮鎮館三寶？
(A) 〈米羅維納斯〉雕像 (B) 羅德島〈勝利女神〉雕像
(C) 米開朗基羅〈大衛〉雕像 (D) 達文西〈蒙娜麗莎〉

(A) 3. 如右圖所示，作品中利用統一的冷調色彩，粗獷有力的黑色輪廓線風格強烈獨特，人們只要一看到他的畫，就深深地為其特異風格所吸引了，請問這是下列哪一位藝術家？



(A) 畢費 (B) 克利 (C) 克林姆 (D) 杜象

(C) 4. (甲)寫實主義；(乙)印象主義；(丙)新古典主義；(丁)浪漫主義。
前述畫派依發生先後，其順序應為？
(A) 丁丙甲乙 (B) 丙甲乙丁 (C) 丙丁甲乙 (D) 丁乙丙甲

(B) 5. 關於超現實主義的代表人物，下列何為非？
(A) 恩斯特 (B) 馬里內蒂 (C) 曼·雷 (D) 達利。

(D) 6. 下列哪一項不是「後現代主義建築」的特徵？
(A) 隱喻 (B) 歷史主義 (C) 新方言風格 (D) 純粹主義。

(C) 7. 關於文藝復興運動，下列敘述何者有誤？
(A) 人類的存在及其個體性，成為藝術家最關心的課題 (B) 人們開始將注意力由宗教信仰逐漸轉換到真實世界「人」本身 (C) 一方面是中世紀藝術的再生；另一方面也可說是古典藝術的反動 (D) 對廣博學問和工作都抱有興趣，並且頗有造詣，且熱心地去鑽研它。

(B) 8. 有關『宋朝陶瓷文化』的敘述，下列何者**不正確**？
(A) 白瓷嬰兒枕為定窯之代表名作 (B) 鈞窯有「金絲鐵線、紫口鐵足」的釉色特徵 (C) 哥窯因其胎與釉的成分不同，膨脹係數有異，在燒造冷卻過程中產生釉面如同蜻蜓翅膀似的的細紋，被稱為「開片」(D) 目前傳世的汝窯青瓷水仙盆，其中有四件典藏在臺北國立故宮博物院。

(C) 9. 如下圖所示之中西造形文化古物，依其年代先後順序排列，下列何者正確？

①



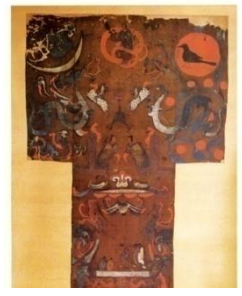
②



③



④



- (A) ④→②→③→① (B) ③→④→②→①
(C) ③→④→①→② (D) ④→③→②→①

(C) 10. 以下對西方藝術表現描述何者為非？

- (A) 十九世紀前傳統藝術講求手法精細生動、精準再現
(B) 現代藝術重原創性、風格方法不同
(C) 二十世紀現代藝術努力創新，重作品結果更勝過程
(D) 後現代藝術談反省、解構重構。

(B) 11. 關於文藝復興與巴洛克藝術的比較，下列何者有誤？

- (A) 文藝復興時期的畫家，常使用水平與垂直線當基準 (B) 新古典的畫家也喜歡嘗試使他們畫裡的空間，看起來能產生無限遠的錯覺 (C) 巴洛克建築不再崇尚那種含蓄的邏輯性，而是追求令人感到意外的、如戲劇般的效果 (D) 巴洛克的建築師開始注意建築物四週的景觀，十分考究的庭園、廣場、噴泉、柱廊以及雕像等。

(B) 12. 下列關於「象徵主義」敘述何者錯誤？

- (A) 接續高更之後 (B) 描寫具體所見 (C) 富裝飾意味 (D) 遠離現實隱含幻想性及宗教性。

(D) 13. 關於郭雪湖〈南街殷賑〉畫作的敘述，下列何者正確？

- (A) 場景為三峽霞海城隍廟商圈
(B) 慶讚元宵節的民俗熱鬧場景
(C) 水彩用色豐富注重光影單一景深透視
(D) 畫中建築洋樓屬仿巴洛克樣式。



- (D) 14. 哪一位藝術家以雕塑、繪畫、影像投影及遊戲引擎等方式創作，長期自製影像開發工具，發展具「數位操偶」特質，代表臺灣參加威尼斯美術雙年展？
(A) 張徐展 (B) 袁廣鳴 (C) 鄭淑麗 (D) 李亦凡。
- (A) 15. 請問近年臺灣興建淡江大橋，負責規劃設計的知名建築師為何人？
(A) 扎哈·哈蒂(Zaha Hadid) (B) 理查·羅傑斯(Richard Rogers) (C) 妹島和世
(D) 大衛·基帕菲特 (David Chipperfield)。

二、簡答題 (9 分)

1. CIS 是指什麼？Corporate Identity System 企業識別系統
由哪三大要素構成？請加以說明。

略

三、名詞解釋 (每題 3 分，共 21 分)

1. 何謂 MONOTYPE
2. 何謂明暗適應
3. 何謂明視度
4. 新藝術 (Art Nouveau)
5. 集合藝術 (Assemblage)
6. 貧窮藝術 (Arte Povera)
7. Exquisite corpse

四、申論題 (每題 20 分，共 40 分)

1. 請論述美術工藝運動 (Arts & Crafts Movement) 產生的時空背景？創始人？此設計運動特色？涵蓋那些設計層面？及其優缺點？
2. 請先說明設計思考五步驟 為何，試著運用上述思考步驟去規劃一個設計課程教案，單元中請將數位融入教學，或是使用 AI 軟體於課程中，課程主題及內容以簡案呈現，並介紹如何使用數位軟體之特色。(空白處不夠書寫，可翻背面繼續使用)